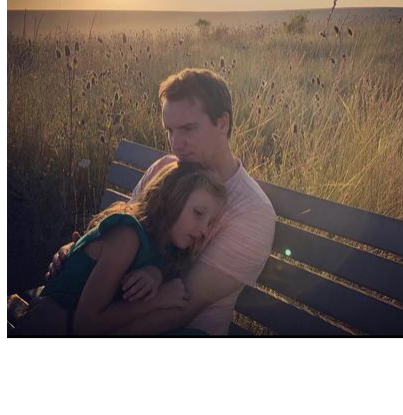


## Noticias y Eventos en Agosto 2020



### Enfrentando el TEA – El Viaje de la Negacion a la Aceptacion de un Padre.

Por Andrew Hanson

A todos ustedes los padres quienes han luchado para abrazar el diagnostico de su hijo con necesidades especiales y participar plenamente en satisfacer sus necesidades, usted no esta solo. Le comparto mi experiencia.

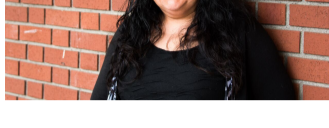
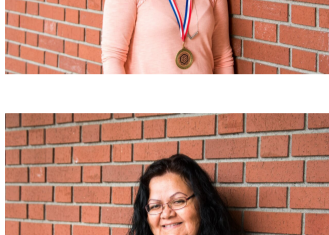
[Lea mas](#)

Para mas historias familiares, por favor visite nuestra pagina de internet **Padres a Padres (P2P)** :

[Padres a Padres](#)

### Una carta de Padres a Padres.

Han sido 4 largos meses y yo espero ajustarme a este nuevo estado de normalidad el mismo que estan viviendo nuestras familias. Espero que ustedes se esten cuidando, tambien de su salud mental. Es muy desgastante tratar de hacer planes sin saber que es lo que va a pasar semana tras semana. Estoy como ustedes tratando de navegar por la vida durante esta pandemia. Yo desearia tener una varita magica que al moverla me enseñara el futuro se veria igual? no lo se. Me gustaria darles consejos de que preguntar a las escuelas, sobre el Covid-19, sobre finanzas y guarderías. Si usted esta muy cansado de no saber por donde empezar, comuniquese con el equipo de Padres a Padres.



Estamos aqui para caminar contigo en este tiempo dificil. A lo mejor no tenemos las respuesta que esperaban escuchar, pero podemos indicarles a donde ir para que le escuchen sobre sus alegrías y sus frustraciones. Sientase libre de llamar, escribir un texto, o un correo electronico, en cualquier momento. Para Angie: 509-540-9880 o email a [p2p@wwvdn.org](mailto:p2p@wwvdn.org). Para Ysabel: 509-301-0679 o email a [p2pespanol@wwvdn.org](mailto:p2pespanol@wwvdn.org).



### !Felicidades Elizabeth Razo!

Elizabeth gano en el desafio Caminando por Mamas Especiales al caminar 57 millas!

En sus propias palabras: Yo queria hacer ejercicio todos los dias para mejorar mi salud. Lo disfrute mucho!

me dio tiempo para meditar y darme cuenta de muchas cosas mientras caminaba. Me siento mejor fisica y emocionalmente asi que decidi continuar caminando despues del reto. Pude apreciar la belleza del ambiente en el que vivimos. En el futuro me gustaria ver mas desafios como este para animar a la gente a que participe.

Soy maestra de preescolar en Walla Walla. Hace mucho tiempo participe en carreras de bicicletas o de trotar. Mis pasatiempos son las artes manuales y la fotografia.

### IEP Webinar Agosto 19, 1:00 pm

Unase a nuestra reunion Zoom con Sam Blazina, Representante con Señoria de Ombuds de Educacion quien hablara de los Planes Individuales de Educacion (IEPs). Habra una oportunidad de hacer preguntas y la junta sera grabada.



[Mas Informacion](#)



## Actividades y Eventos de Agosto

[Vea el Calendario de Eventos](#)

### Mamas Especiales

**Viernes, 7, 14, 21, & 28 de Agosto** - 1:00 pm. Grupo de Apoyo para personas que hablan Español.

### Reunion de P2P en el Municipio de Columbia

**Agosto 21** - 5:30 pm.

### Reunion para Padres/Cuidadores de Individuos con Autismo

**Agosto 27** - 7:00 pm.

### Esta buscando ayuda relacionada al Covid-19 (Coronavirus)?

[Covid-19 Recursos](#)

### Como participar en Olimpiadas Especiales

Virtuales en Juegos de Verano.



[Reviselo!](#)

### Red de Padres del Estado de Washington

Esta red conecta a padres con otros padres quienes estan criando a sus hijos con necesidades especiales a traves de reuniones, eventos como campamentos, fiestas de superbol, noches de poker y entrenamiento de como contar tu historia y como defender a sus hijos.

Si usted esta interesado en la Red de Padres o comenzando un capitulo aqui en Walla Walla, yo le animo a que se ponga en contacto con Louis Mendoza (425-653-4286) o revise su [website](#).

## Oportunidades para Llenar Encuestas

Ahora hay muchas oportunidades de participar y dar su opinion. Por favor vaya a nuestra pagina principal y desplacese hacia abajo y vera todas las encuestas abiertas. Estan incluidas:

[Encuesta de Transferencia de Vehiculo en Silla de Ruedas](#)

[Encuesta de Planeacion de Transporte](#)

[Encuesta del Consejo de Discapacidades del Estado de Washington](#)

[Vea las Oportunidades de Encuestas!](#)

### Ud. Ya Completo su Censo?

[Haga el Censo en Linea, para Mas Informacion pulse aqui](#)

### Usted Sabe Como Comunicarse con sus Legisladores?

Comparta su historia con un oficial electo.

Ellos necesitan saber como las decisiones que toman afectan su vida.

[Encuentre a sus representantes, aqui](#)

### Esfuerzos para Defender

Vea que papel puede desempeñar educando y defendiendo a los oficiales electos:

[Defensa del ARC del Estado de Washington](#)

### Niños y Jovenes Con Necesidades Especiales de Atencion Medica Programa de Asistencia Familiar

[Mas detalles y como Aplicar](#)

## Comprando en Linea? Registre en Amazon Smile y apoye a la WWVDN con cada compra que haga.

☐ Amazon dona el 0.5% del precio de articulos elegibles a organizaciones sin fines de lucro de su eleccion.

☐ Apoye a la Red de Discapacidades del Valle de Walla Walla (WWVDN) cuando use Amazon registre en [smile.amazon.com](https://smile.amazon.com)

Compre en [smile.amazon.com](https://smile.amazon.com) y Amazon donara a la Red de Discapacidades.

[Detalle de Amazon Smile](#)



### Done Hoy - wwvdn.org

Su regalo a La Red de Discapacidades WWV va directamente a programas que apoyan y benefician a niños, jovenes y adultos con discapacidades

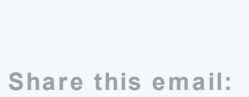
Su donacion apoya a nuestros programas y actividades en curso:

Las donaciones pueden hacerse en linea en nuestra pagina: [wwvdn.org](https://wwvdn.org) o por cheque, dirigido a WWVDN, envio por correo a la siguiente direccion:

WWVDN, PO BOX 1918, Walla Walla, WA 99362

GRACIAS!

Share this email:



[Manage](#) your preferences | [Opt out](#) using TrueRemove™  
Got this as a forward? [Sign up](#) to receive our future emails.  
View this email [online](#).

P.O. Box 1918  
Walla Walla, WA | 99362 United States

This email was sent to .  
To continue receiving our emails, add us to your address book.

[Subscribe](#) to our email list.